
	<h1>Exemple de Fiche d'instruction</h1>		
Date	Référence	Version	Pages
24/01/2019	20180318-04	01.00.01	1 / 4

Pliage Polo - Classique

DIFFUSION
Destinataires internes pour <u>APPLICATION</u> :
Destinataires internes pour <u>INFORMATION</u> :
Destinataires externes :

DOCUMENTUM est la seule base de référence des documents applicables

TABLEAU DE SUIVI DES REVISIONS		
Version	Date	Motif de la création, Désignation et origine des modifications
1.0.0	19/03/18	Création
1.0.1	24/01/19	Mise à jour Module Consultation HTML

SOMMAIRE

OBJET DU DOCUMENT

Présentation du pliage de Polo - Mode Classique

ACCESSOIRES

Aucun

AVANTAGES :

Aucun accessoire nécessaire

Taille de pliage ajustable

INCONVENIENTS :

Le manque de rigidité du vêtement plié, entraîne une manipulation difficile lors de son déplacement et un froissage lors du stockage en valise ou sac de voyage.

DOCUMENTS ASSOCIES / VOIR AUSSI

- Modop Pliage rapide de Polo (sans accessoire)
- Modop Pliage Polo - Files Clothes
- Modop Pliage - Chemise cartonnée

CHAPITRES

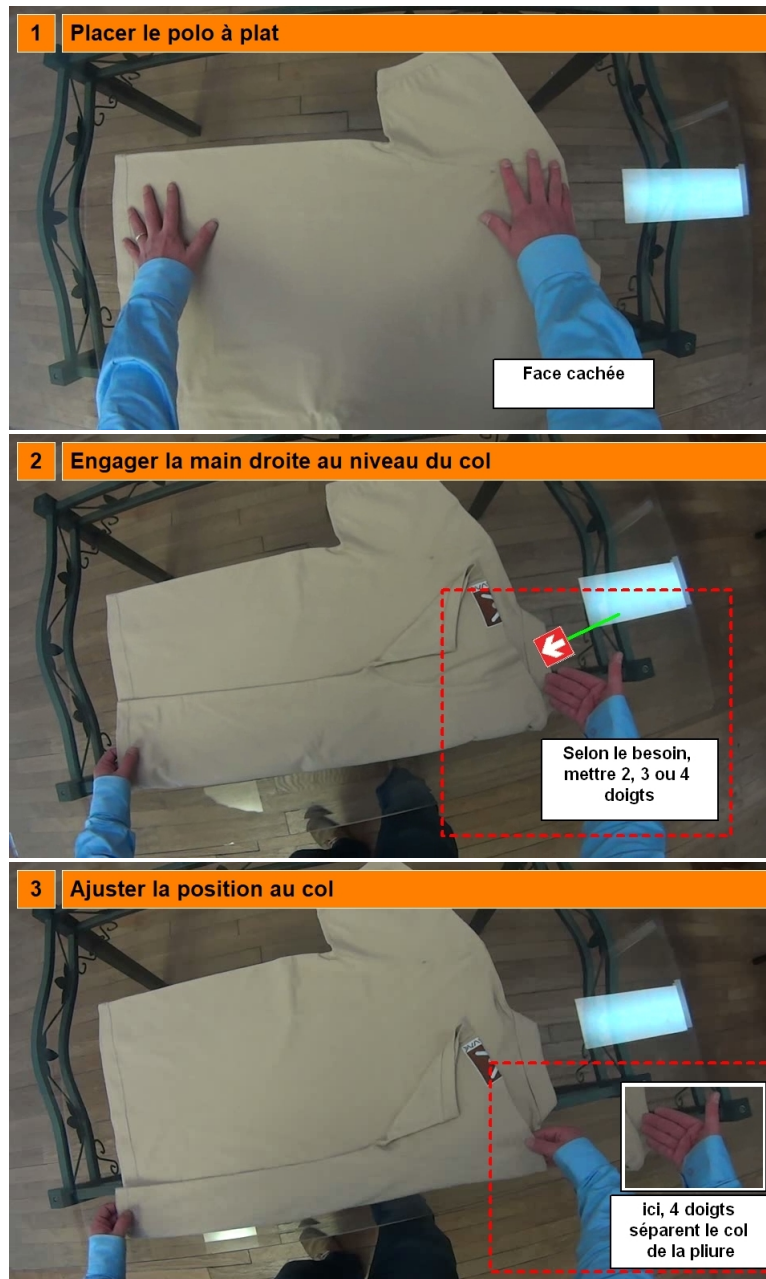
- 1- Présentation détaillée
- 2- Pliage de 3 polos à la suite

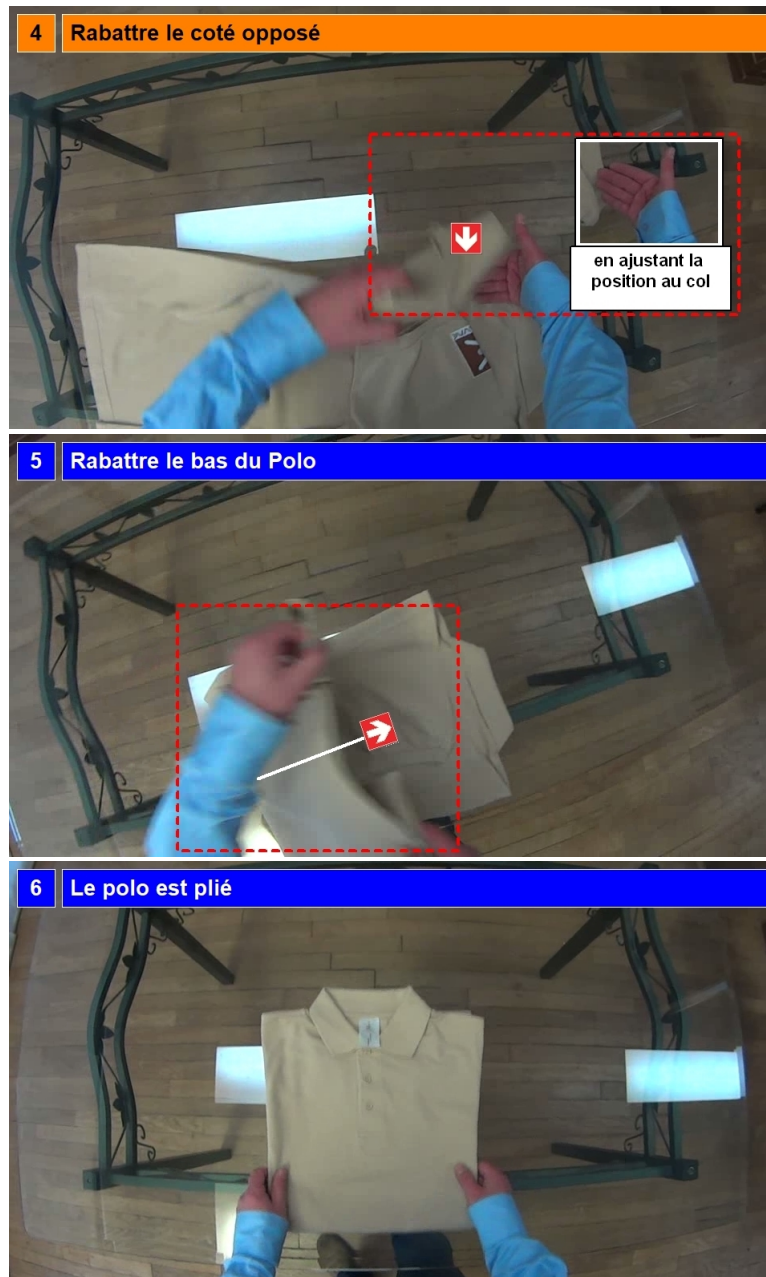
Illustration du poste de travail



Etape 1 : Présentation détaillée

Actions	Sécurité	Instruction	AutoContrôle	Gestuel
1- Placer le polo à plat		Face cachée		
2- Engager la main droite au niveau du col		mettre 1, 2 3 ou 4 doigts		
3- Ajuster la position au col		utiliser 1, 2, ... doigts pour définir l'écart avec le col		
4- Rabattre le coté opposé		En ajustant la position au col		
5- Rabattre le bas du Polo				○
6- Le polo est plié				○





Etape 2 : Pliage de 3 polos à la suite